

# OST-WEST ÜBERSCHREITUNG DER HOHEN TATRA

TREKKINGTOUR VOM 02. OKTOBER - 09. OKTOBER 2022





ÜBERBLICK

GPS TRACKS - ÜBERSICHT

AUSRÜSTUNG

ENTHALTENDE LEISTUNGEN

VORAUSSETZUNGEN

KONTAKT



ÜBERSCHREITUNG DES KLEINSTEN HOCHGEBIRGES DER WELT

WILDBÄCHE, HOCHGEBIRGSFEELING UND MALERISCHE BERGSEEN

EIN PERSÖNLICHES BERGERLBENIS IN EINER KLEINEN GRUPPE MIT MAX. 8 PERSONEN

CITY TOUR BRATISLAVA

# UNSER ANGEBOT: 8 TAGE IN DER HOHEN TATRA FÜR 1.099 EURO



3 NÄCHTE IN MITTELKLASSE HOTELS

4 NÄCHTE IN URIGEN GEBIRGSHÜTTEN

HALBPENSION

ALLE TRANSFERS AB/BIS BRATISLAVA

STADTFÜHRUNG BRATISLAVA

SAUNAABEND NACH DER TATRA-ÜBERSCHREITUNG

KOMPLETTE ORGANISATION DER EXPEDITION

# OST-WEST ÜBERSCHREITUNG DER HOHEN TATRA

TREKKINGTOUR SLOWAKEI



	<b>TAG</b>	<b>BESCHREIBUNG</b>
01	02. OKTOBER	WELCOME DINNER UND BRIEFING
02	03. OKTOBER	CITY TOUR UND TRANSFER IN DIE HOHE TATRA
03	04. OKTOBER	HÜTTENAUFSTIEG - ZELENE SEE
04	05. OKTOBER	SVITOVSKA PASS - ZAMKOVSKA
05	06. OKTOBER	HÜTTE MALA STUDENA TAL - RÄUBER HÜTTE
06	07. OKTOBER	HÖHENWANDERUNG RUND UM DIE GERLACH-SPITZE
07	08. OKTOBER	ABSTIEG ZUM STRBSKE SEE - ZURÜCK NACH TATRANKSA LOMNICA
08	09. OKTOBER	TRANSFER NACH BRATISLAVA - ENDE DER TOUR



# WELCOME DINNER UND BRIEFING

TAG 1 - 02. OKTOBER : ANREISE



INDIVIDUELLE ANREISE NACH BRATISLAVA

START DER TOUR IN BRATISLAVA UM 17 UHR

BRIEFING DER TATRA-ÜBERSCHREITUNG

WILLKOMMENSESSEN IN BRATISLAVA

ÜBERNACHTUNG IN EINEM 4 STERNE HOTEL IN BRATISLAVA





# CITY TOUR UND TRANSFER IN DIE HOHE TATRA

TAG 2 - 03. OKTOBER : CITY TOUR UND TRANSFER



FRÜHSTÜCK

CITY TOUR BRATISLAVA

TRANSFER IN DIE HOHE TATRA

ABENDESSEN IN EINER TYPISCHEN SLOWAKISCHEN KOLIBA

ÜBERNACHTUNG IN EINER MITTELKLASSE-PENSION

# TATRANSKA LOMNICA

IM HERZEN DER HOHEN TATRA



# HÜTTENAUFSTIEG - ZELENE SEE

TAG 3 - 04. OKTOBER : WEIßE TATRA



FRÜHSTÜCK

TRANSFER ZUM AUSGANGSPUNKT DER WANDERUNG

AUFSTIEG ÜBER DIE SALVIOVY-QUELLE ZUM ZELENE SEE

ABENDESSEN UND HÜTTEN-ÜBERNACHTUNG

OPTIONALE EXTRA TOUR: JAHNACI STIT BESTEIGUNG

JAHNACI: 620 HM, 5KM

# WEISSE TATRA: HÜTTENAUFSTIEG

SATELLITENBILD

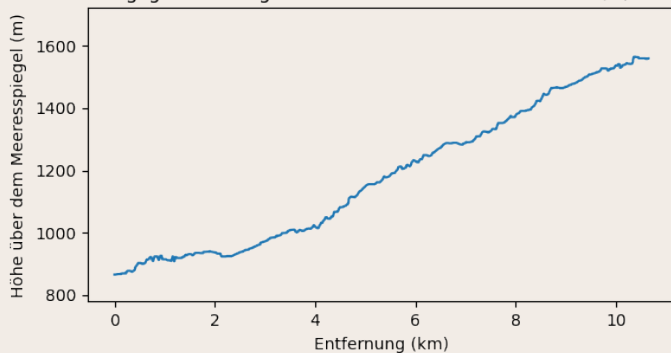


# WEISSE TATRA: HÜTTENAUFSTIEG

△ 690M – ▽ 15M – 9.0KM – CA. 5H

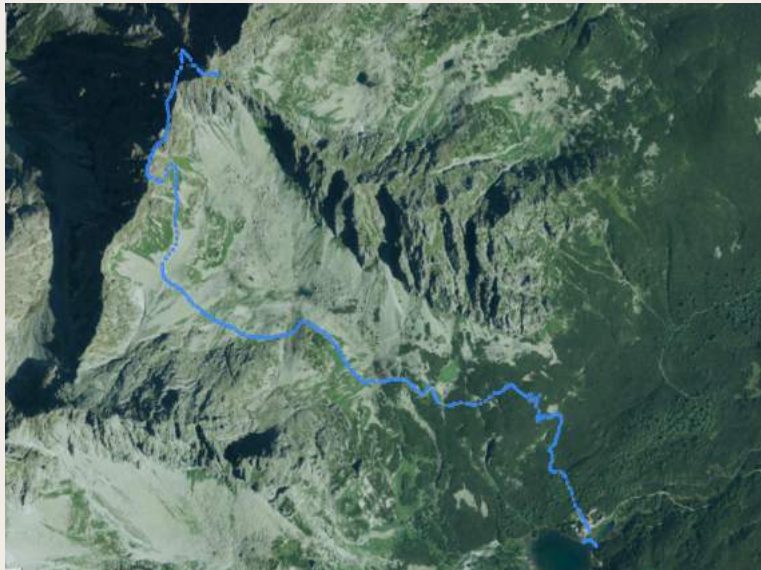


Aufstiegsgeschwindigkeit und Horizontaldistanz: 250 m/h, 4 Km/h



# WEISSE TATRA: HÜTTENAUFSTIEG

SATELLITENBILD

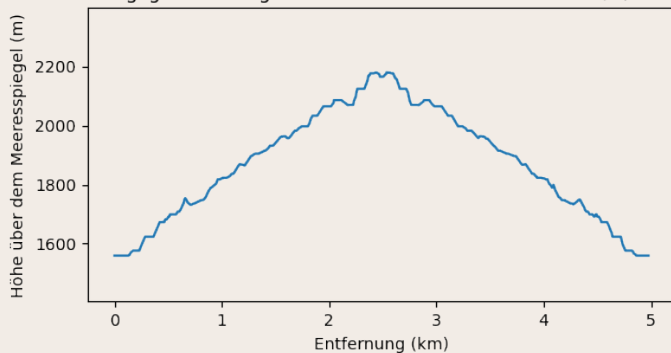


# WEISSE TATRA: HÜTTENAUFSTIEG

△ 747M - ▽ 747M - 5.0KM - CA. 4H



Aufstiegsgeschwindigkeit und Horizontaldistanz: 250 m/h, 4 Km/h



# SVITOVSKA PASS - ZAMKOVSKÉHO

TAG 4 - 05. OKT : AUF DER TATRA MAGISTRALE



FRÜHSTÜCK

ÜBERQUERUNG DES SVISTOVKA PASSES

ABSTIEG ZUM SKALNATE-BERGSEE

ABENDESSEN UND HÜTTEN-ÜBERNACHTUNG



# AUF DER TATRA MAGISTRALE

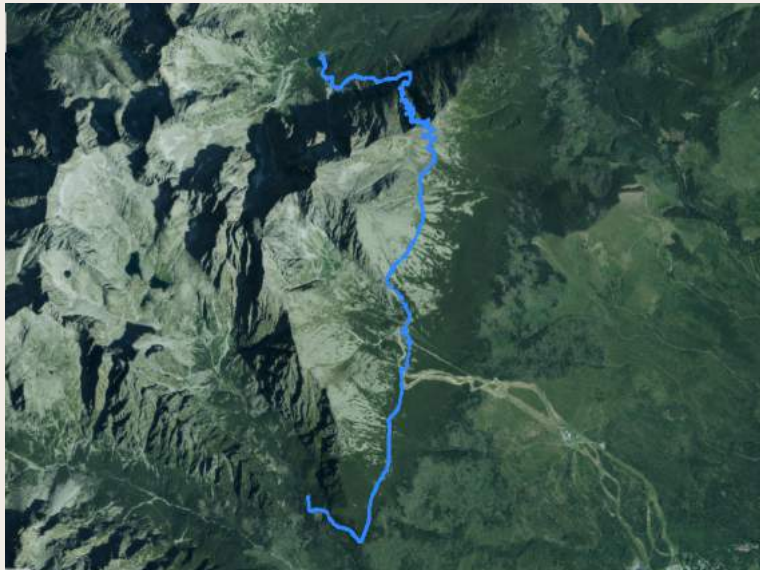


# SKALNATE PLESO



# TATRA MAGISTRALE - SKALNATE PLESO

SATELLITENBILD

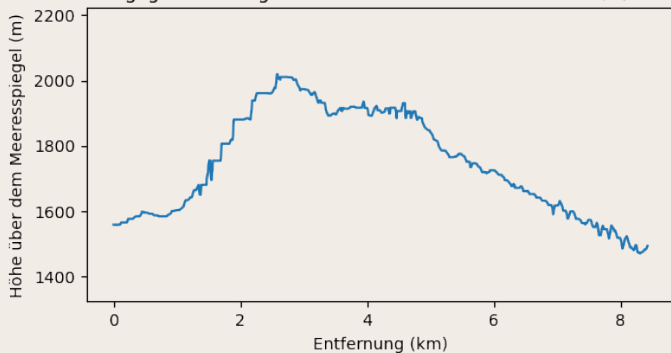


# TATRA MAGISTRALE - SKALNATE PLESO

△ 545M - ▽ 625M - 9.0KM - CA. 4H



Aufstiegsgeschwindigkeit und Horizontaldistanz: 250 m/h, 4 Km/h



# HÜTTE MALA STUDENA TAL - RÄUBER HÜTTE

TAG 5 - 06. OKT : MALA STUDENA TAL



FRÜHSTÜCK

AUFSTIEG ZUR RÄUBER HÜTTE

ÜBERQUERUNG DES PRECNE PASSES

ABENDESSEN UND HÜTTEN-ÜBERNACHTUNG

# MALA STUDENA TAL

5. TAG



# MALA STUDENA TAL

SATELLITENBILD

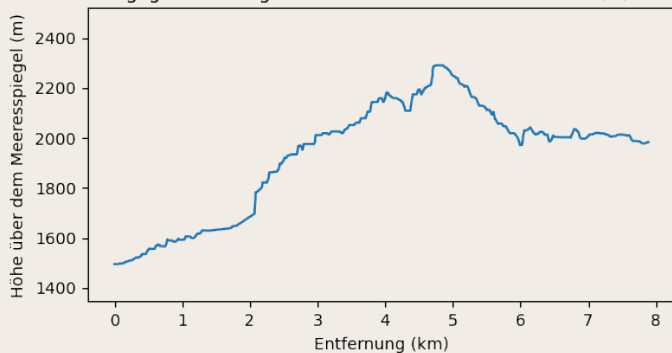


# MALA STUDENA TAL

△ 955M - ▽ 445M - 9.0KM - CA. 6H



Aufstiegsgeschwindigkeit und Horizontaldistanz: 250 m/h, 4 Km/h





# HÖHENWANDERUNG RUND UM DIE GERLACH-SPITZE

TAG 6 - 07. OKT :



FRÜHSTÜCK

PANORAMA-HÖHENWEG ZWISCHEN GERLACH-SPITZE UND SLAVKOVSKY-SPITZE

TRAUMHAFTE BERGSEELANDSCHAFT

ABSTIEG ZUR HÜTTE POPRADSKE-SEE

ABENDESSEN UND HÜTTEN-ÜBERNACHTUNG

# HÖHENWANDERUNG RUND UM DIE GERLACH-SPITZE

6. TAG



# HÖHENWANDERUNG RUND UM DIE GERLACH-SPITZE

SATELLITENBILD

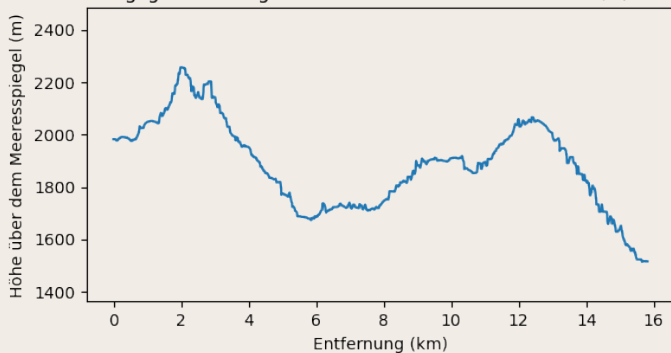


# HÖHENWANDERUNG RUND UM DIE GERLACH-SPITZE

△ 965M - ▽ 1435M - 17.0KM - CA. 8H



Aufstiegsgeschwindigkeit und Horizontaldistanz: 250 m/h, 4 Km/h



# ABSTIEG ZUM STRBSKE SEE - ZURÜCK NACH TATRANKSA LOMNICA

TAG 7 - 08. OKT :



FRÜHSTÜCK

OPTIONALE EXTRA TOUR: FRÜHE RYSY BESTEIGUNG (2501 M)

RYSY: 770 HM, 11KM

ABSTIEG ZUM BERGSEE STRBSKE PLESO

ZUGFAHRT NACH TATRANKSA LOMNICA

SAUNA ABEND

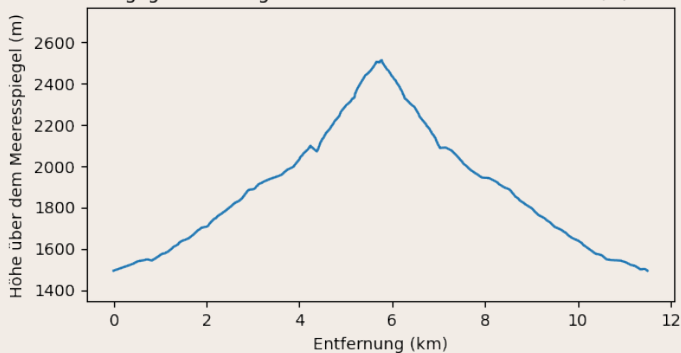
ABSCHIEDESSEN UND ÜBERNACHTUNG IN MITTELKLASSE-PENSION

# ABSTIEG ZUM STRBSKE PLESO

7. TAG  $\triangle$  1062M -  $\nabla$  1062M - 11.5KM - CA. 7H



Aufstiegs geschwindigkeit und Horizontal dinstanz: 250 m/h, 4 Km/h



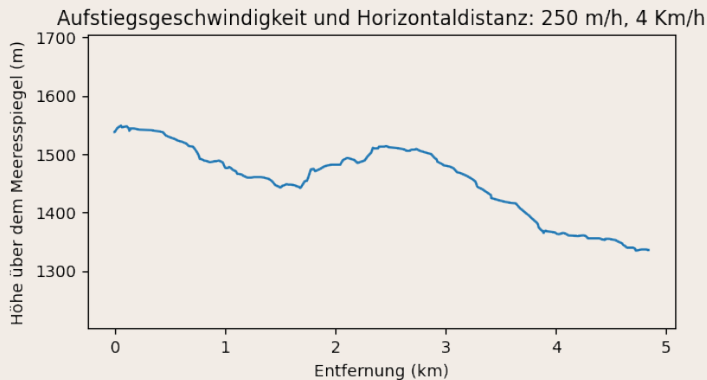
# RYSY BESTEIGUNG

SATELLITENBILD



# ABSTIEG ZUM STRBSKE PLESO

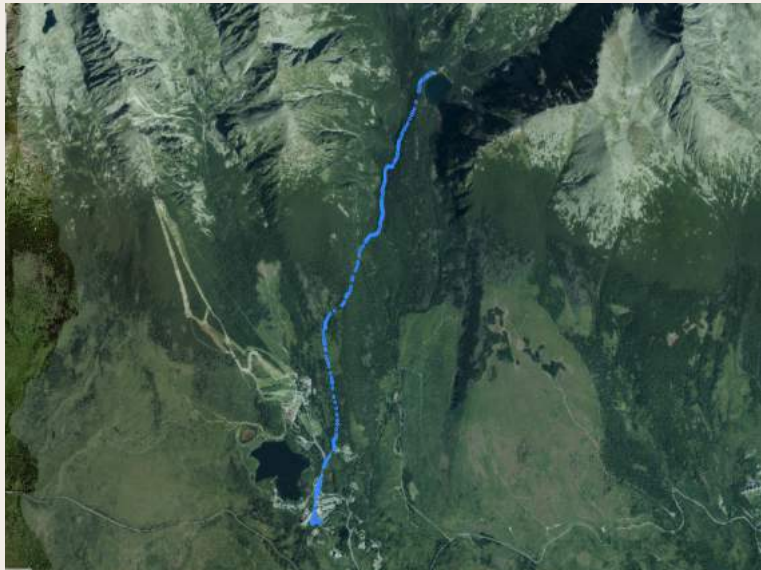
7. TAG  $\triangle$  129M -  $\nabla$  331M - 4.8KM - CA. 2H





# ZUM STRBSKE SEE

SATELLITENBILD



# ENDE DER TOUR

TAG 8 - 09. OKT : 8. TAG



FRÜHSTÜCK

TRANSFER ZURÜCK NACH BRATISLAVA

TRANSFER NACH WIEN OPTIONAL (GEGEN AUFPREIS MÖGLICH)

INDIVIDUELLE RÜCKREISE UND ENDE DER TOUR



Track	Name	Aufstieg	Abstieg	KM	Minimum	Maximum
1 - Tag 03	Hüttenaufstieg	690	15	9	866	1564
2 - Tag 03	Jahnaci	747	747	5	1559	2181
3 - Tag 04	Skalnate Pleso	545	625	9	1471	2020
4 - Tag 05	Mala Studena Tal	955	445	8	1495	2290
5 - Tag 06	um die Gerlach-Spitze	965	1435	16	1515	2257
6 - Tag 07	Rysy	1062	1062	11	1494	2515
7 - Tag 07	Strbske Pleso	129	331	4	1335	1549
	<b>Total</b>	<b>5093 M</b>	<b>4660 M</b>	<b>64 KM</b>	<b>866 M</b>	<b>2515 M</b>

# AUSRÜSTUNG – TEIL 1



WANDERSOCKEN UND DICKE MERINOSOCKEN - (JE 2X)

LEGGINGS, SOFT SHELL HOSE, GORE-TEX HOSE UND SHORTS

GORE-TEX JACKE (MIT HOHER WASSERSÄULE)

SONNENHUT, BUFF, MÜTZE, SONNENBRILLE

FUNKTIONSUNTERWÄSCHE, FLEECEJACKE

LEICHTE HANDSCHUHE

DAUNENJACKE



WANDERSTÖCKE, TASCHENLAMPE, FLASCHE 1L, SOFT BOTTLE, THERMOSKANNE, TRINKSYSTEM

SONNENCREME LSF 30, LIPPENSCHUTZ, ERSTE HILFE KIT, HYGIENEARTIKEL, MÜLLBEUTEL

FESTE, KNÖCHELHOHE WANDERSCHUHE, GAMASCHEN, GRÖDEL (SPIKES)

TELLER, LÖFFEL, GABEL, TASCHENMESSER, TASSE

WANDERRUCKSACK 35 - 45L, HÜTTENSCHLAFSACK

# ENTHALTENDE LEISTUNGEN



ALLE TRANSFERS AB/BIS BRATISLAVA

3 HOTEL- UND 5 HÜTTEN-ÜBERNACHTUNGEN

TYPISCHES KOLIBA-ABENDESSEN

STADTFÜHRUNG BRATISLAVA

WELLNESSABEND AM ENDE DER TOUR

KOMPLETTE ORGANISATION DER EXPEDITION

SATELLITENKOMMUNIKATION UND INTERNET GARMIN LIVE TRACKING

WALKIE TALKIES UND ERSTE HILFE KIT

# NICHT ENTHALTENDE LEISTUNGEN



GETRÄNKE IN DEN HÜTTEN, NICHT HIER ERWÄHNTE MAHLZEITEN UND LEISTUNGEN

PRIVATE SATELLITENKOMMUNIKATION UND PERSÖNLICHE GEGENSTÄNDE

REISEKRANKEN-, REISERÜCKTRITTS- UND BERGRETTUNGSVERSICHERUNG

SÄMTLICHE KOSTEN, DIE AUF GRUND VON LAST MINUTE STORNIERUNGEN ENTSTEHEN

KOSTEN, DIE DURCH PROGRAMMÄNDERUNGEN AUF WUNSCH DES KUNDENS ENTSTEHEN

TRINKGELDER - Z.B.: RESTAURANTS, GUIDES, ETC.

SNACKS

# VORAUSSETZUNGEN FÜR DIE TEILNAHME AN DER TOUR



**GUTE GESUNDHEIT UND GRUNDKONDITION**



**AUSDAUER FÜR LANGE TREKKINGTAGE**





**ANNA HOLLENBACH**

ANNA@MAIPO.EU

(+352) 691 610 571

**EMILIANO SANCHEZ**

EMIL@MAIPO.EU

(+352) 691 584 112